

## 25c. Památky koněpřežní železnice v bývalém hraničním pásmu – násep s klenutým propustkem, násep

Okres:	Český Krumlov
Obec:	Dolní Dvořiště
Katastrální území:	Jenín
Rejstříkové číslo památky:	49602/3-6133
Číslo parcelní:	2854/5, 2642/1, 2854/9 (část)
GPS: (začátek úseku)	48°37'52.66" S 14°26'31.47" V
(konec úseku)	48°37'45.13" S 14°26'29.97" V

### **Vlastník:**

parc.č. 2854/5 - Ing.Pavel Svoboda, Březová 800, 382 41 Kaplice  
parc.č. 2642/1 - Ing.Pavel Svoboda, Březová 800, 382 41 Kaplice;  
parc.č. 2854/9 - Ing.Pavel Svoboda, Březová 800, 382 41 Kaplice

### **Ochranné pásmo:**

Nevyhlášeno.

### **Popis objektu:**

Krátký úsek náspu o délce 53 m je orientován severojižním směrem. Jeho výška se pohybuje kolem 3,5 m. Při jeho severním konci se dochoval klenutý propustek s kolmou světlostí otvoru 2,86 m. Byl konstruován jako kamenný (z lomového kamene na maltu vápennou) levošikmý, pravděpodobně bez křídel, s polokruhovou klenbou s vodorovnou vrcholnicí. Dimenze klenby, která je tvořená plochými kameny prokládanými kameny velmi drobnými, se pohybuje od 50 do 75 cm. Na vnitřním líci otvoru se dochovala vápenná omítka, která však zde byla provedena později, kdy propustek již nesloužil svému původnímu účelu, ale byl pravděpodobně využit jako sklípek. Z tohoto důvodu byl otvor na západní straně zcela uzavřen kamennou zadržkou, ta byla pravděpodobně zřízena i na čelní straně, v ní však byla osazena kamenná dveřní zárubeň. Přední zdivo se nedochovalo, na zaneseném dně bylo v roce 2007 viditelné torzo opracovaného kamenného ostění. Po zadržce je jeho délka 3,80 m. Sesutá zemina zčásti obnažila konstrukci propustku na jeho východní straně – ve vzdálenosti 96 cm od severního vnitřního líce otvoru je v kamenném zdivu čela propustku viditelná svislá spára, za níž dál jsou kameny již vyskládané na sucho, Ty jako rovnatiny zapíraly nosnou konstrukci pilířů. Násep je na jižní straně přerušen loukou a cestou. Za cestou pak pokračuje v délce 135 m. Jeho výška v této části se pohybuje od 2 do 0,5 m. Při jižním konci je jeho koruna rozebrána.

### **Historie objektu:**

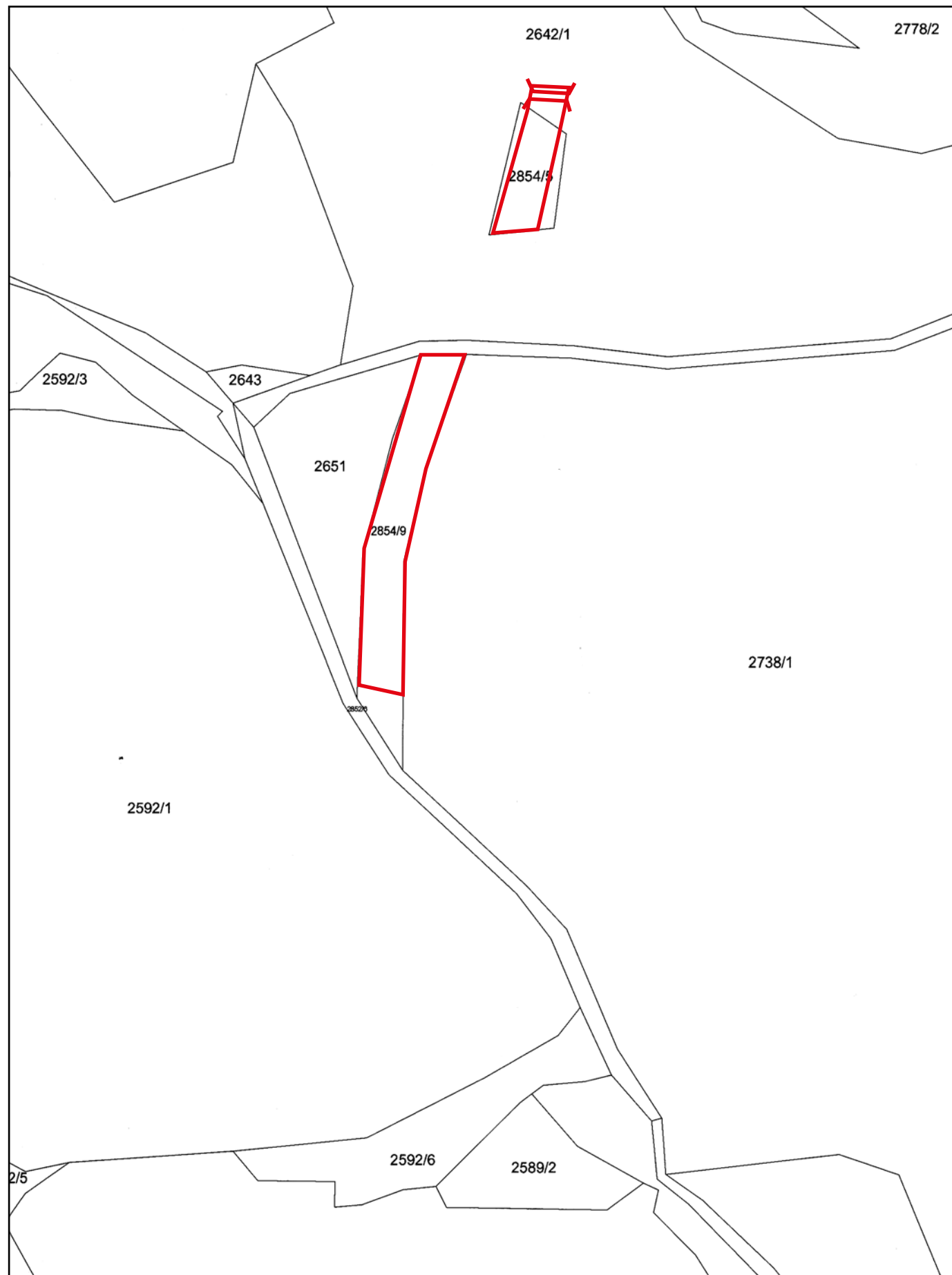
Tento úsek železnice byl vystavěn v letech 1827–1828. Svému účelu sloužil až do roku 1870.

### **Současný stav:**

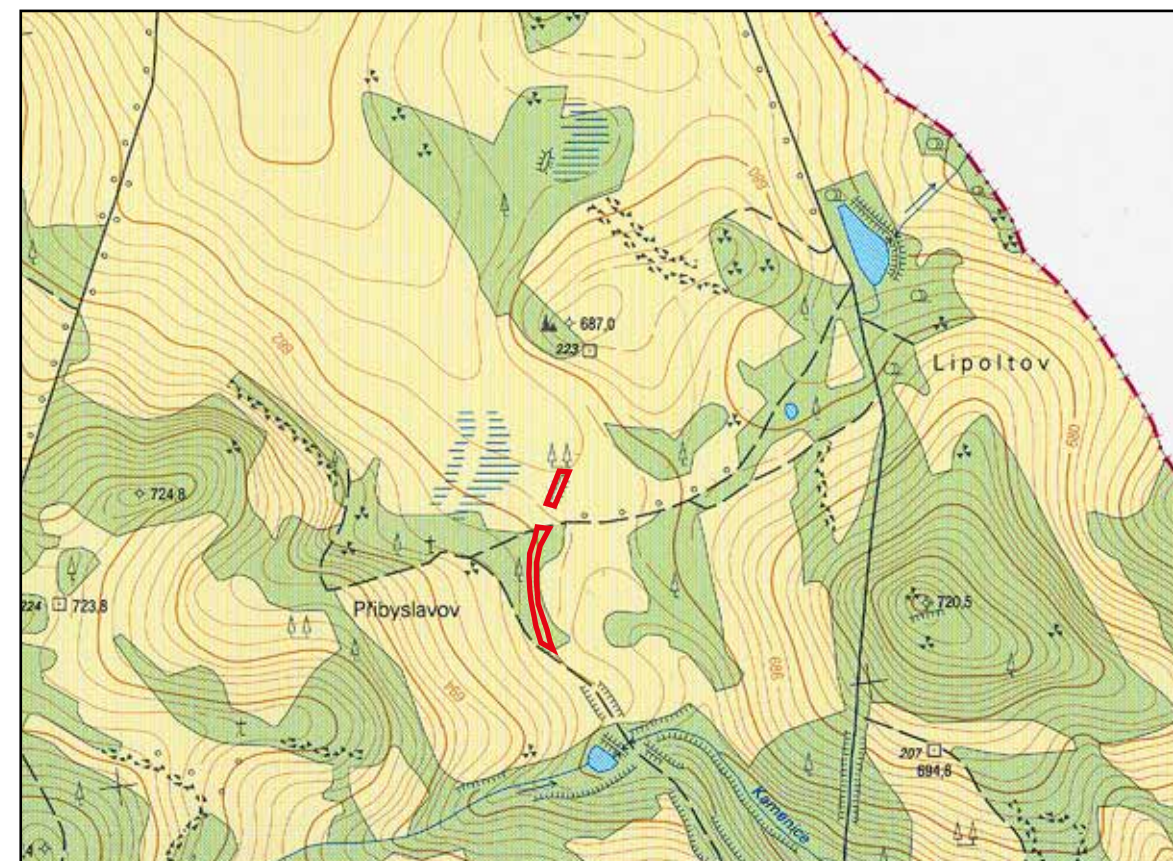
Násep je v celkem zachovalém stavu, je porostlý náletovými dřevinami. Propustek je ve špatném stavebně-technickém stavu, část líce čela mostku je zřícená. Násep pod cestou (delší jeho část) je v dobrém stavu, pouze jeho jižní část je porušena odtěžením koruny. Je porostlý náletovými dřevinami.

### **Využití:**

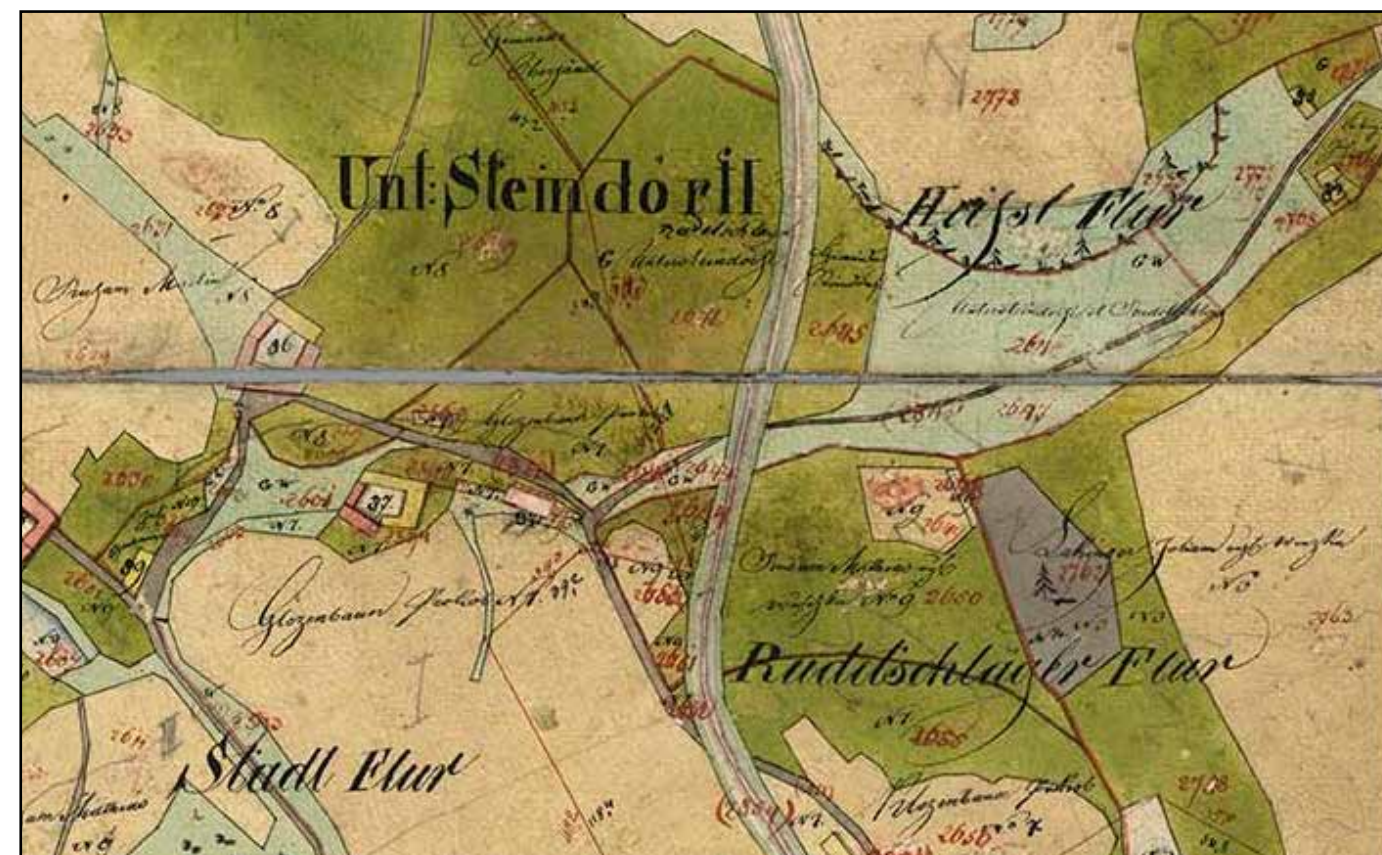
Není



Katastrální mapa, 2007, M 1 : 2 000.



Základní mapa ČR, 2006, M 1 : 10 000.



Lokalizace úseku železnice na indikační skice stabilního katastru, 1827-1868.





*Mostek, pohled od severovýchodu, 2022.*



*Východní strana klenutého mostku, 2022.*



*Detail klenby, 2022.*



*Pohled od jihu po koruně náspu na mostek, 2022.*

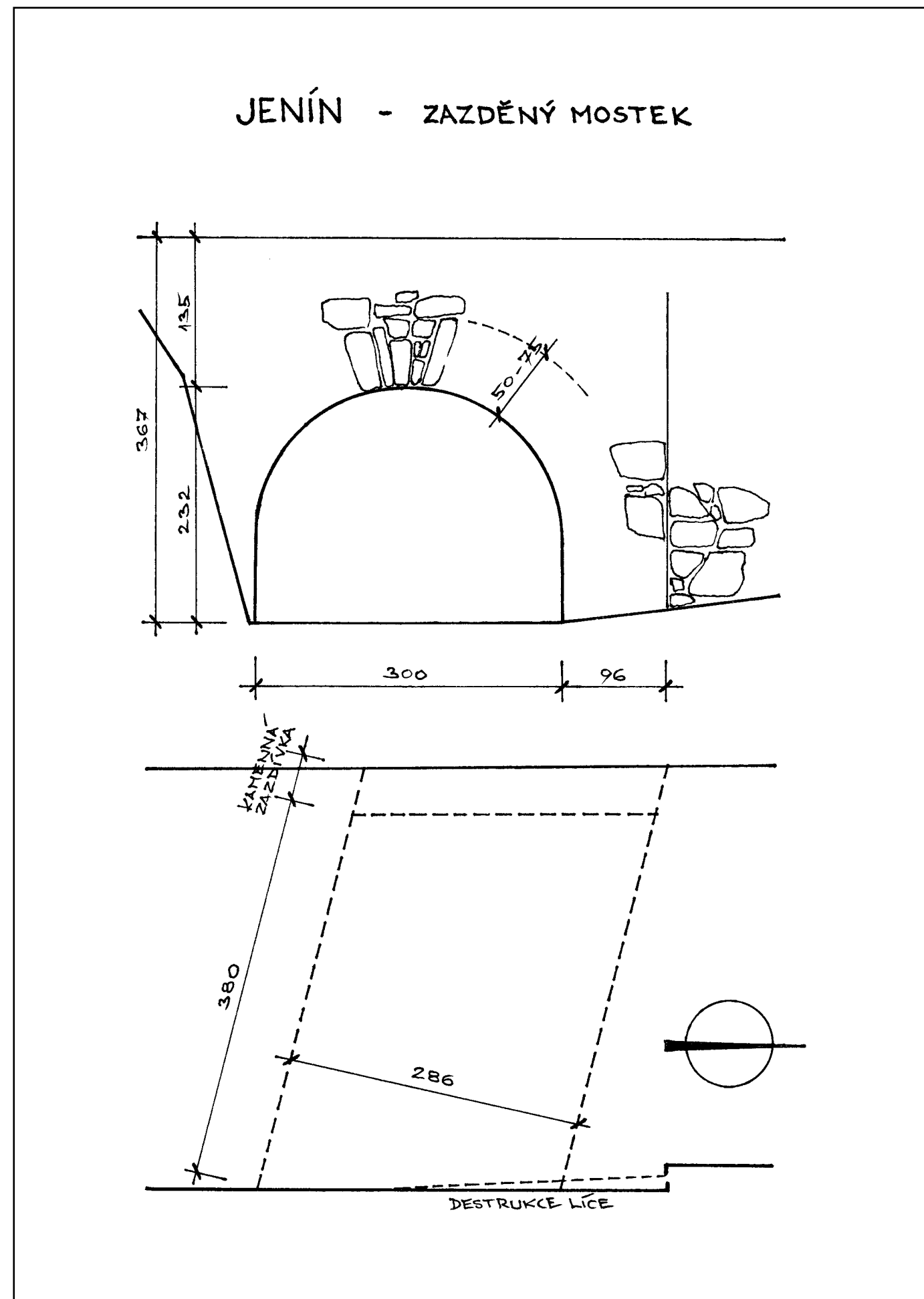




Severní konec náspu, pohled od východu, 2007.



Východní strana klenutého propustku, 2007.







*Detail severního konce náspu s klenutým mostkem, 2007.*



*Pohled po koruně náspu jižním směrem, 2007.*



*Detail klenby, 2007.*



*Jižní konec delšího z náspů, 2007.*