

## 17. Násep s klenutým propustkem (Výheň)

Okres:	Český Krumlov
Obec:	Netřebice
Katastrální území:	Dlouhá
Rejstříkové číslo památky:	49616/3-6134
Číslo parcelní:	1594/1 (část)
GPS:	48°47'19.20" S 14°28'23.93" V

### **Ochranné pásmo:**

Na jižní straně k stávající železnici, na straně severní a severovýchodní respektuje hranice pozemku 1594/1.

### **Popis objektu:**

Úsek náspu s klenutým propustkem je situovaný těsně vedle současné železniční trati na okraji obce mezi km 88,670 a km 88,500.

Sto sedmdesát metrů dlouhý násep je orientovaný v oblouku s osou zhruba SZ–JV. Jeho koruna je níž než úroveň současné železnice. Jihozápadní hrana je nečitelná, neboť byla zakryta závázkou mezi ním a železnicí. Na km 88,525 je v náspu zbudován propustek. Je konstruován jako kamenný, klenutý, pravošikmý, s křídly. Kolmá světlost propustku je 1,60 m, šikmá 2,40 m. Propustkem je vedeno kanalizační potrubí, které současně se závázkou snížilo světlost výšky otvoru na 67 cm. Z tohoto důvodu jsou paty klenby pod úrovní terénu a proto není možné spolehlivě určit tvar klenby, z analogie používaných kleneb v tomto úseku lze vyvozovat, že i v tomto případě bylo použito klenby polokruhové, která se v současné době jeví jako mírně zploštělá. Dimenze klenby se pohybuje mezi 35 až 40 cm. Propustek je vystavěn z velmi drobného lomového kamene. Šikmá křídla se zachovala jen na severovýchodní straně, na straně opačné jsou pravděpodobně jako celá tato strana propustku zakryta zásypem. Nynější úroveň koruny náspu je 1,00 m nad vrcholnicí klenby. Mezi křídly propustku je vybudována novodobá uzavřená kanalizační šachta z betonových skruží.

### **Historie objektu:**

Tento úsek železnice byl vystavěn v letech 1826–1827. Svému účelu sloužil až do roku 1870.

### **Současný stav:**

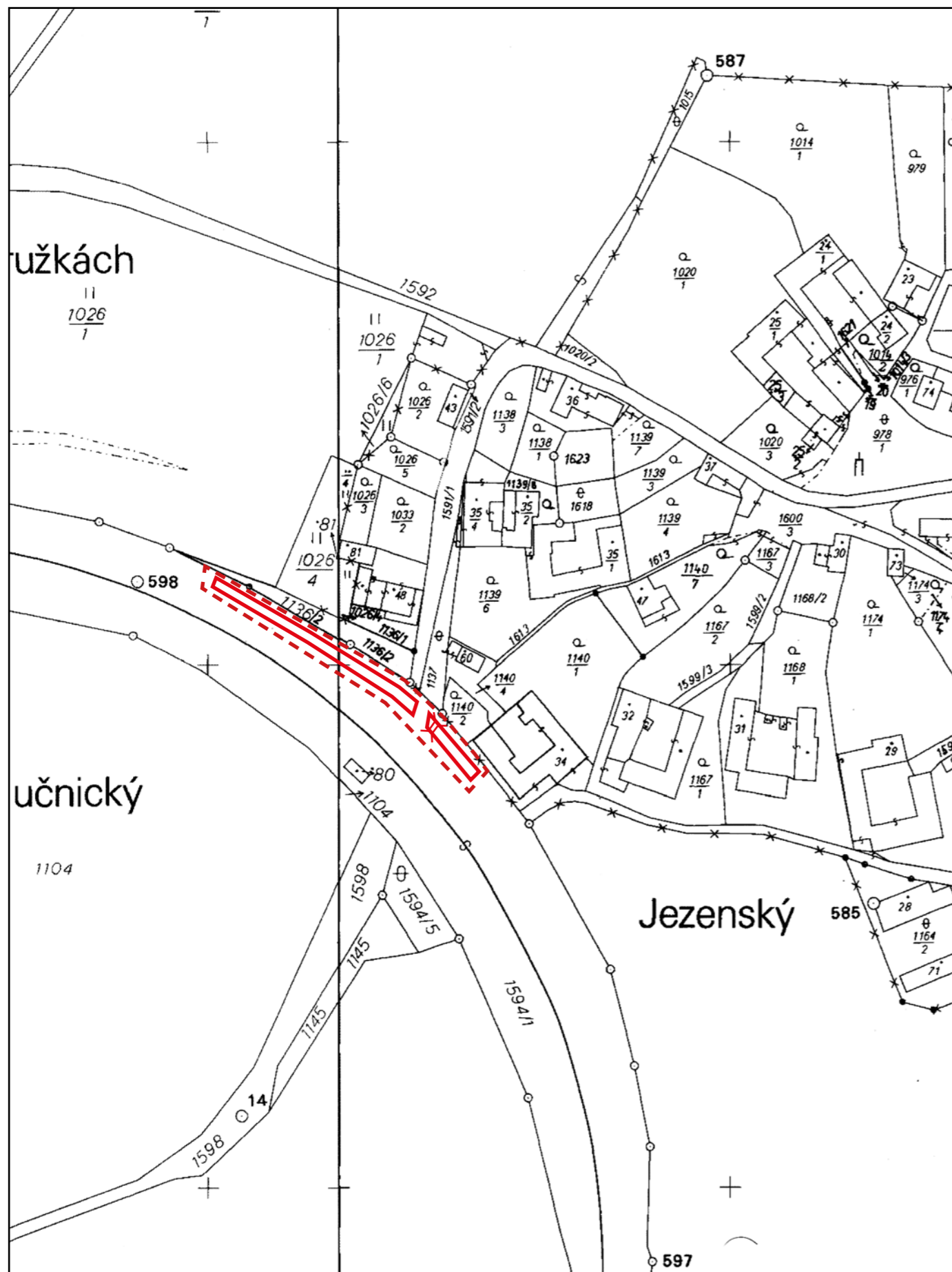
Technický stav propustku je dobrý. Je jím však vedena kanalizace, v důsledku čeho došlo k jeho celkovému snížení. Stav náspu je uspokojivý.

### **Využití:**

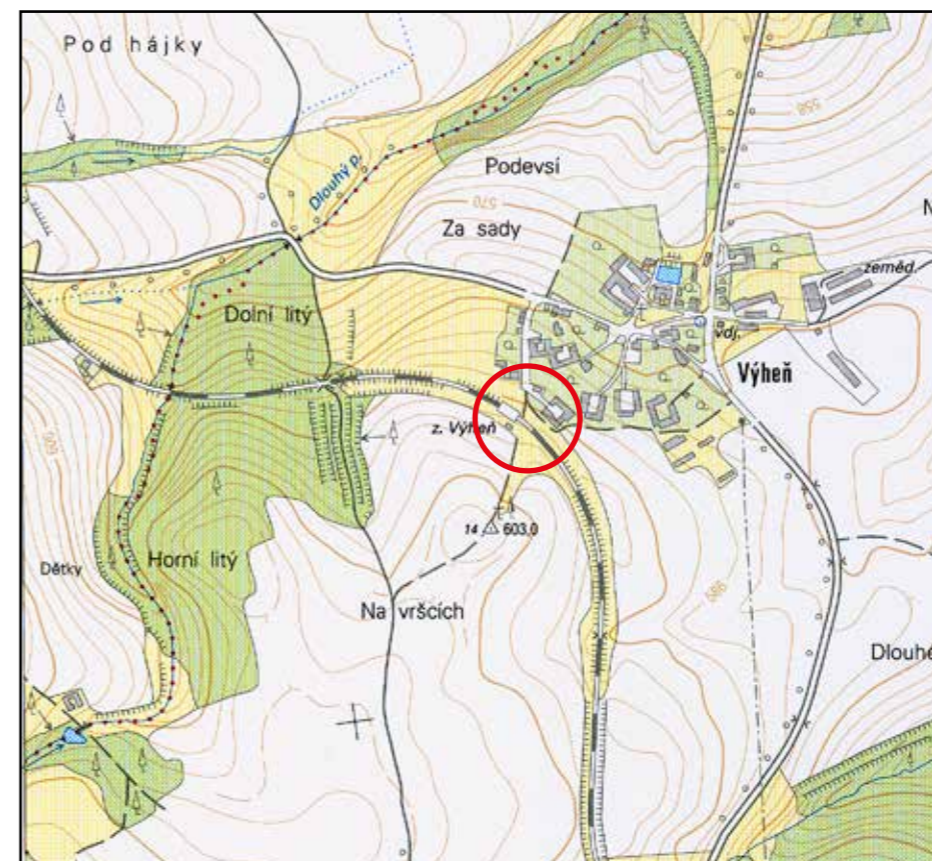
Není

### **Vlastník:**

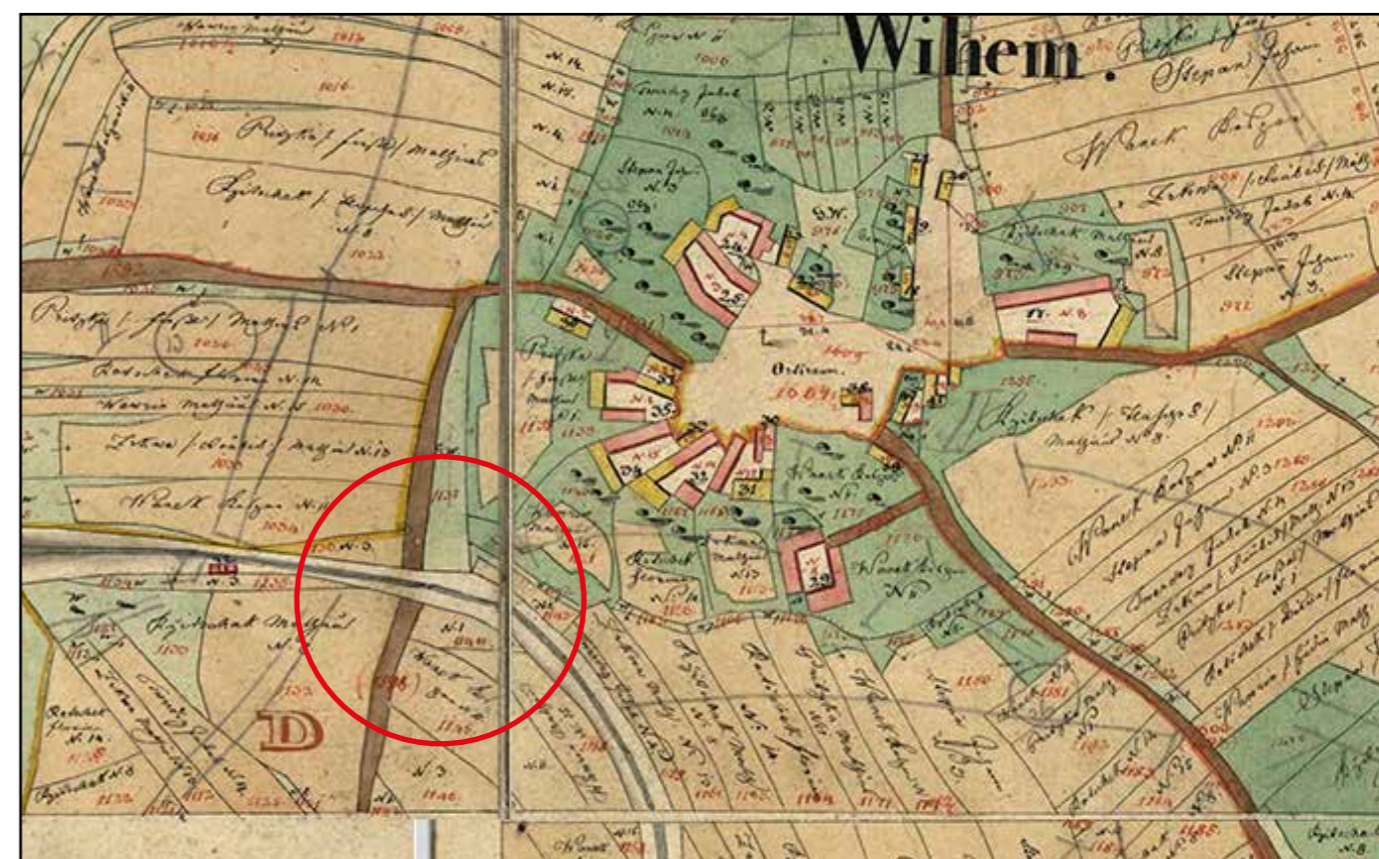
Správa železnic, státní organizace, Dlážděná 1003/7, Nové Město, 110 00 Praha 1



Katastrální mapa, 2007, M 1 : 2 000.



Základní mapa ČR, 2006, M 1 : 10 000.



Lokalizace náspu s propustkem na indikační skice stabilního katastru, 1827–1868.



*Výheň, propustek, pohled od severovýchodu, 2022.*



*Výheň, propustek, pohled od východu, 2022.*



*Výheň, propustek, detail klenby, 2022.*



Výheň, násep s propustkem, pohled od východu, 2007.

