

16 . Strážní domek u Netřebic

Okres:	Český Krumlov
Obec:	Zvíkov
Katastrální území:	Chodeč - Zvíkov
Číslo popisné:	18
Rejstříkové číslo památky:	86061/3-1473
Číslo parcelní:	st. 97
GPS:	48°48'02.14" S 14°27'26.01" V

Popis objektu:

Domek je situován severně od trati na km 90,505 poblíže bývalé křižovatky železnice s Lineckou silnicí. Byl vystavěn kolem roku 1832 a sloužil jako obydlí a služebna strážného, který měl svěřený přilehlý úsek dráhy.

Jde o přízemní obdélný objekt s přístavkem a polovalbovou střechou, krytou červenými eternitovými šablonami na koso. Průčelí k trati je dvouosé, okna rozšířena špaletová. Severozápadní průčelí má jen jedno okno ve štítě. K jihovýchodnímu průčelí byl přistavěn přístavek (veranda) s pultovou střechou, nad ní ve štítě domku též jedno okénko, zřízené pravděpodobně z dvířek. K severozápadní straně byl přistavěn další objekt s pultovou střechou. Severozápadní stěnou prostupuje komínové těleso.

Historie objektu:

Strážní domek byl vystavěn někdy kolem roku 1832 a sloužil jako obydlí pro drážního strážníka. V roce 1843 zde žil drážní strážník jménem Johann Zaczek. Svému účelu domek sloužil až do roku 1870. Stál původně u křižovatky železnice a silnice České Budějovice – Linec. Křižovatka je dnes řešena mimoúrovňovým přejezdem.

Současný stav:

Objekt v dobrém stavebně-technickém stavu, avšak jeho památková hodnota utrpěla přestavbou. Byly zřízeny přístavby na severovýchodní a jihovýchodní straně

Využití:

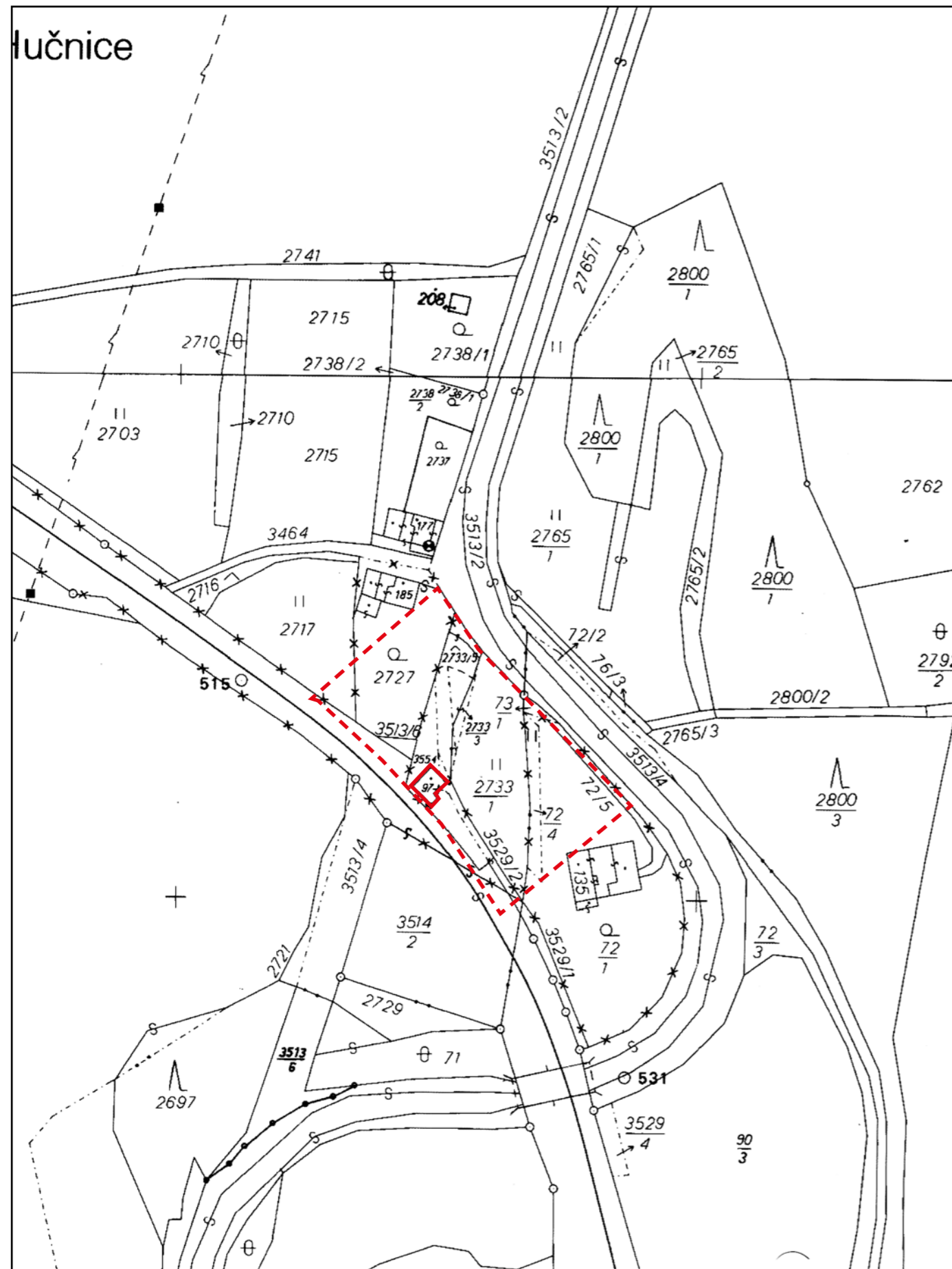
Objekt je trvale obydlen.

Vlastník:

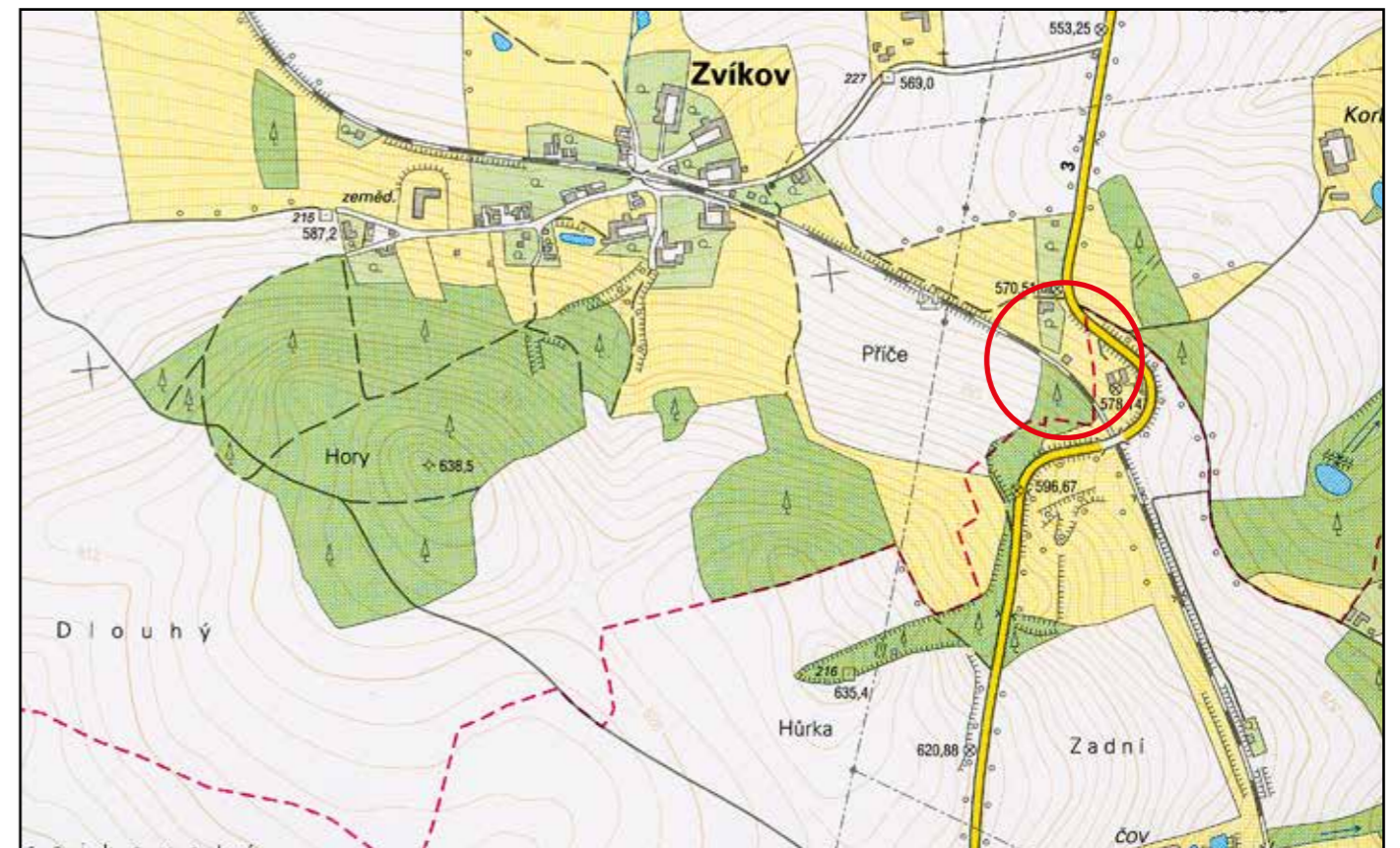
SJM Jaroš Milan a Jarošová Michaela, 383 32 Zvíkov čp. 18

Ochranné pásmo:

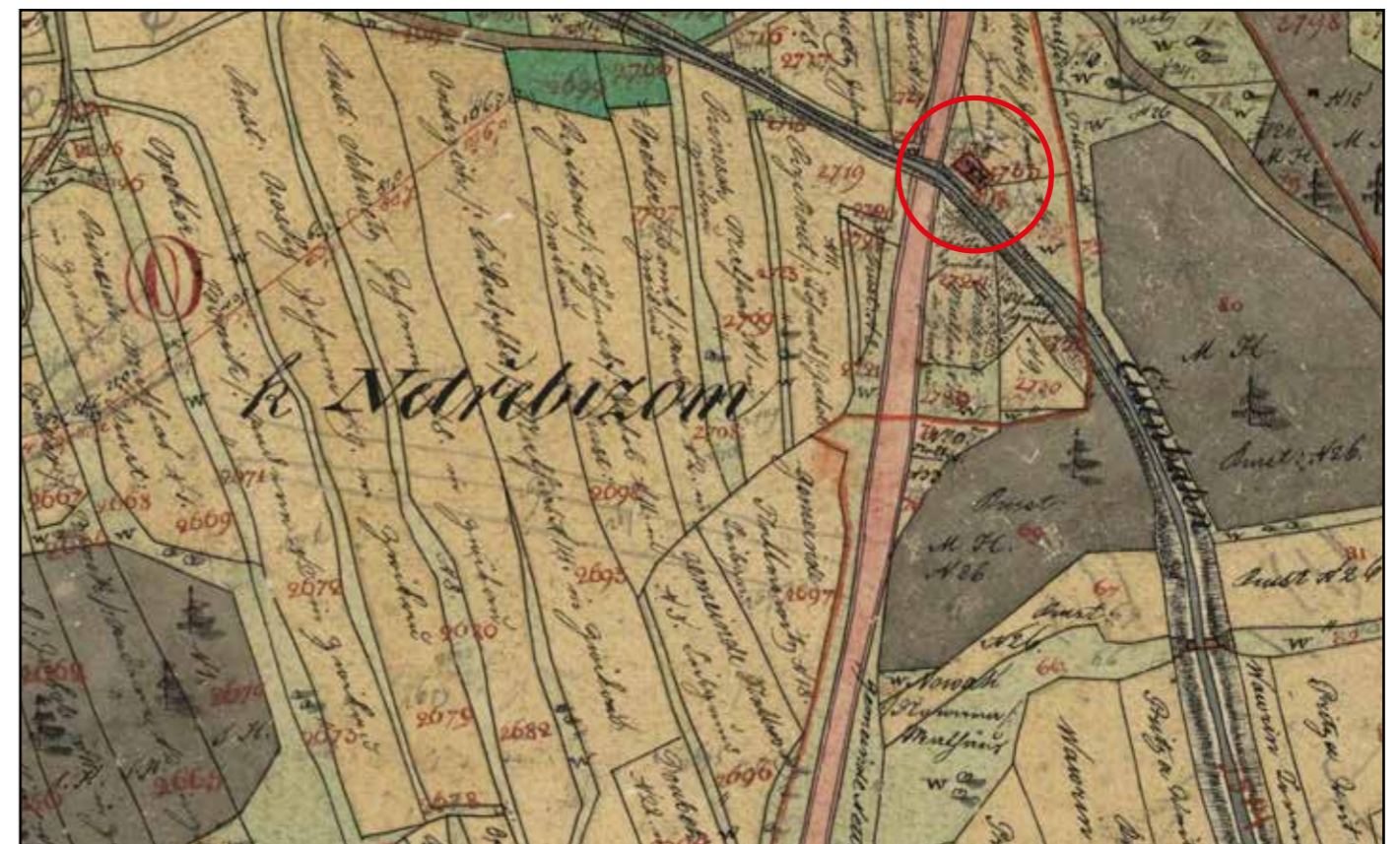
Ochranné pásmo je na jihozápadní straně vymezeno dnešní železniční tratí, na straně severovýchodní silnicí E55. Ve zbývajících směrech (severozápad a jihovýchod) byla hranice ochranného pásma stanovena na 50 m od objektu.



Katastrální mapa, 2007, M 1 : 2 000.



Základní mapa ČR, 2006, M 1 : 10 000.



Lokalizace strážního domku na indikační skice stabilního katastru, 1827-1868.



SD Netřebice, západní pohled, 2022.



Jižní pohled, 2022.



Pohled od jihu, 2022.



Pohled od severu, 2022.



SD Netřebice, pohled od severozápadu, 2007.



Západní pohled, 2007.



Pohled od jihozápadu, 2007.



Pohled od jihu, 1966.