

### 13c. Zářez v terénu

Okres:	Český Krumlov
Obec:	Velešín
Katastrální území:	Prostřední Svince - Holkov
Rejstříkové číslo památky:	11759/3-1471
Číslo parcelní:	1020/7, 1020/8, 914/11 (část)
GPS: (severní kraj)	48°50'41.75" S 14°27'22.97" V
(jižní kraj)	48°50'36.58" S 14°27'26.93" V

#### **Popis objektu:**

Úsek dráhy – zářez je situován v mírném oblouku v poli, v určité vzdálenosti východně od silnice Č. Budějovice – Dolní Dvořiště, mezi přeprahací stanicí a bývalou tzv. kočárovou. Zářez je typického profilu, délky 226 m, končí na jihu u obytného domu.

#### **Historie objektu:**

Tento úsek železnice byl vystavěn v letech 1825–1826.

#### **Současný stav:**

Zářez v dobrém stavu, je zarostlý náletovou vegetací, obyvateli přilehlého domu je zavážen rostlinným odpadem i zeminou.

#### **Využití:**

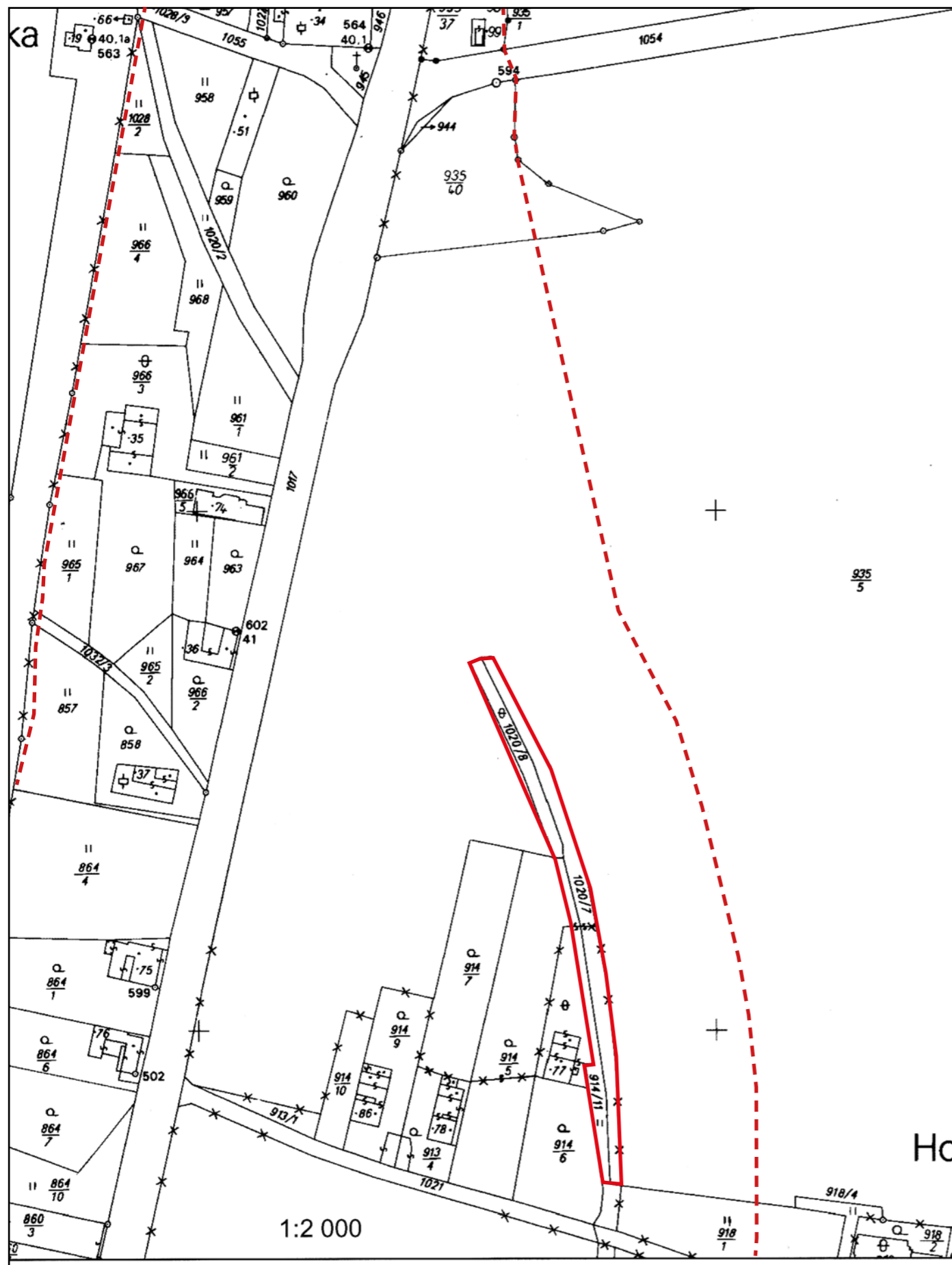
Není

#### **Vlastník:**

parc.č. 1020/8 – Jitka Šnorková, V. Volfa 1302/17, 370 05 Č. Budějovice,  
Jan Tvaroh, Nerudova 920/58, 370 04 Č. Budějovice  
parc.č. 1020/7 – Jiřina Rynešová, Riegrova 1802/13, 370 01 Č. Budějovice  
parc.č. 914/11 (část) – Věra Trojáková, Holkov 4, 382 32 Vešín

#### **Ochranné pásmo:**

Ochranné pásmo začíná na km 98,2 stávající trati a rozkládá se od současné železnice směrem východním. Ochranné pásmo zasahuje 50 m směrem na východ od tělesa (zářezu) koněspřežní železnice.



Katastrální mapa, 2007, M 1 : 2 000.



Základní mapa ČR, 2006, M 1 : 10 000.



Lokalizace zřezu na indikační skice stabilního katastru, 1827-1868.





*Pohled na severní ústí zřezu, 2022.*



*Pohled na severní ústí zřezu, 2022.*



*Pohled na jižní ústí zřezu, 2022.*





*Pohled na severní ústí zřezu, 2007.*



*Profil zřezu, 2007.*



*Pohled na jižní ústí zřezu, 2007.*