

12. Násep s klenutým můstkem

Okres:	České Budějovice
Obec:	Český Krumlov Kamenný Újezd Dolní Třebonín
Katastrální území:	Krasejovka Dolní Svince
Rejstříkové číslo památky:	86057/3-1472 86059/3-1473
Číslo parcelní:	968/1 (část), k.ú. Krasejovka 693/1 (část), k.ú. Dolní Třebonín
GPS: (můstek)	48°51'49.57" S 14°25'56.04" V

Ochranné pásmo:

V úrovni 100,8 až 100,9 stávající železnice sahá na levé straně tělesa koněspřežky až k dnešní rychlíkové železnici, na pravé straně do vzdálenosti 50 m od tělesa koněspřežky.

Popis objektu:

Tento úsek náspu s mostkem je situován východně vedle železniční trati mezi km 100,779 a 100,675 západně od obce Krasejovka a severně od obce Dolní Svince a rozkládá se na dvou katastrálních územích a územích dvou okresů.

Násep začíná na km 100,779 v k.ú. Krasejovka okresu České Budějovice a ve svém průběhu přechází katastrální hranici do Dolních Svinců v okrese Český Krumlov. Na km 100,676 prochází náspem klenutý mostek, který přemostňuje vodoteč vytékající z rybníka Děkanec a vtékající do Svinenského potoka. Je vyzděn z drobného lomového kamene jako kolmý, se šikmými křídly a s polokruhovou klenbou o světlost 2,85 m, šířka mostku je 3,85 m a výška otvoru 2,05 m. Téměř po celé ploše podhledu klenby se dochovala vápenná omítka, ostatní zdivo je bez omítek. Za mostkem násep končí po patnácti metrech jižně.

Historie objektu:

Násep s klenutým můstkem byl vybudován v letech 1825–1826.

Současný stav:

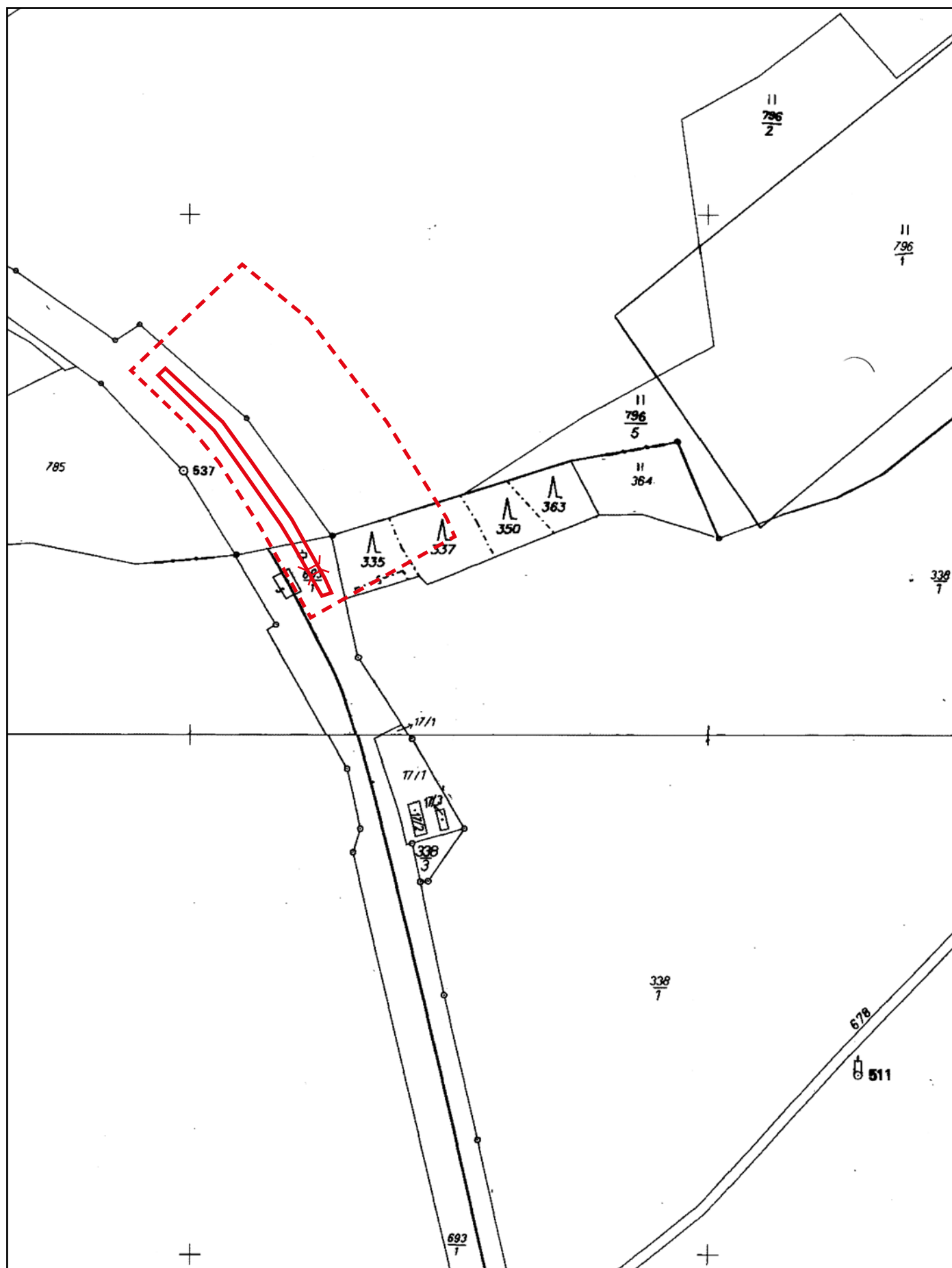
Násep zachovalý, mostek v uspokojivém stavebním stavu.

Využití:

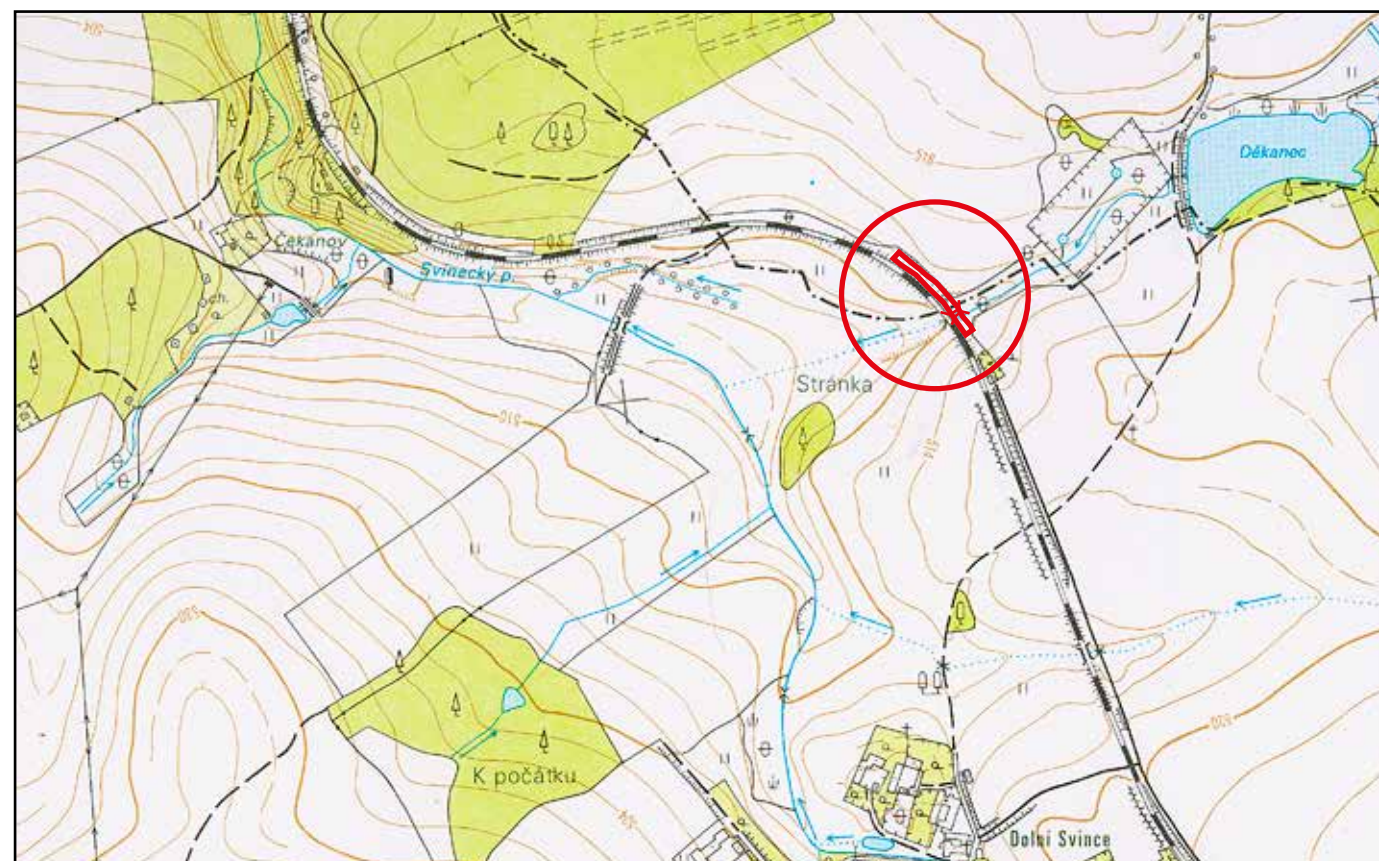
Nevyužíván.

Vlastník:

Správa železnic, státní organizace, Dlážděná 1003/7, Nové Město, 110 00 Praha 1



Katastrální mapa, 2007, M 1 : 2 000.



Základní mapa ČR, 2006, M 1 : 10 000.



Lokalizace můstku v náspu na indikační skice stabilního katastru, 1827-1868.



Klenutý můstek, pohled od jihu od železničního náspu, 2022.



Klenutý můstek, pohled od západu, 2022.



Klenutý můstek, pohled východu, 2022.



Klenutý můstek, pohled severovýchodu, 2022.



Klenutý můstek, pohled od severozápadu od železničního náspu, 2007.



Klenutý můstek, pohled od západu, 2007.



Klenutý můstek, pohled od jihu, 2007.



Klenutý můstek, pohled od severozápadu, 2007.



Pohled po náspu koněspřežky od jihozápadu, 2007.

DOLNÍ SVINCE - MOSTEK NA KM 100,676

