

10. Strážní domek „Bukovec“

Okres: České Budějovice
Obec: Kamenný Újezd
Katastrální území: Kamenný Újezd
Číslo popisné: 16
Rejstříkové číslo památky: 86056/3-1473
Číslo parcelní: st. 115
GPS: 48°53'02.44" S
14°26'34.31" V

Vlastník:

Šimeček Pavel, Bc.
čp. 85, 373 50 Olešník

Ochranné pásmo:

Ochranné pásmo se rozkládá 50 m kolem strážního domku, na SZ straně zasahuje k stávající železnici. Na severní straně respektuje komunikaci E 55.

Popis objektu:

Je situovaný v malé vzdálenosti jižně od křižovatky železniční trati s bývalou Lineckou silnicí. Jedná se o malý obdélný přízemní objekt s přístavkem, s polovalbovou střechou. Při hřebeni prostupuje cihlové komínové těleso s rozšířenou betonovou hlavou a novodobým plechovým nástavcem. Západní průčelí má dvě okenní osy, severní jednu, s malým oválným okénkem ve štítě. Okna nejsou původní, byla rozšířena na trojdílná a vložena železná mříž. K východní straně byl přistavěn přístavek garáže se střechou propojenou s domkem. K jižnímu průčelí byla přistavěna veranda se vstupem do domku. Nároží zdobí pásová bosáž. Osazeny dešťové žlaby se svody. Domek z části porostlý břecťanem. Objekt je označen duralovou tabulkou připomínající, že jde o objekt koněspřežní železnice České Budějovice – Linz. Text: České Budějovice – Linz; technická památka; postaveno 1832 (dopsáno ručně). Motiv vozu Hannibal a dvou zapřažených koní.

Historie objektu:

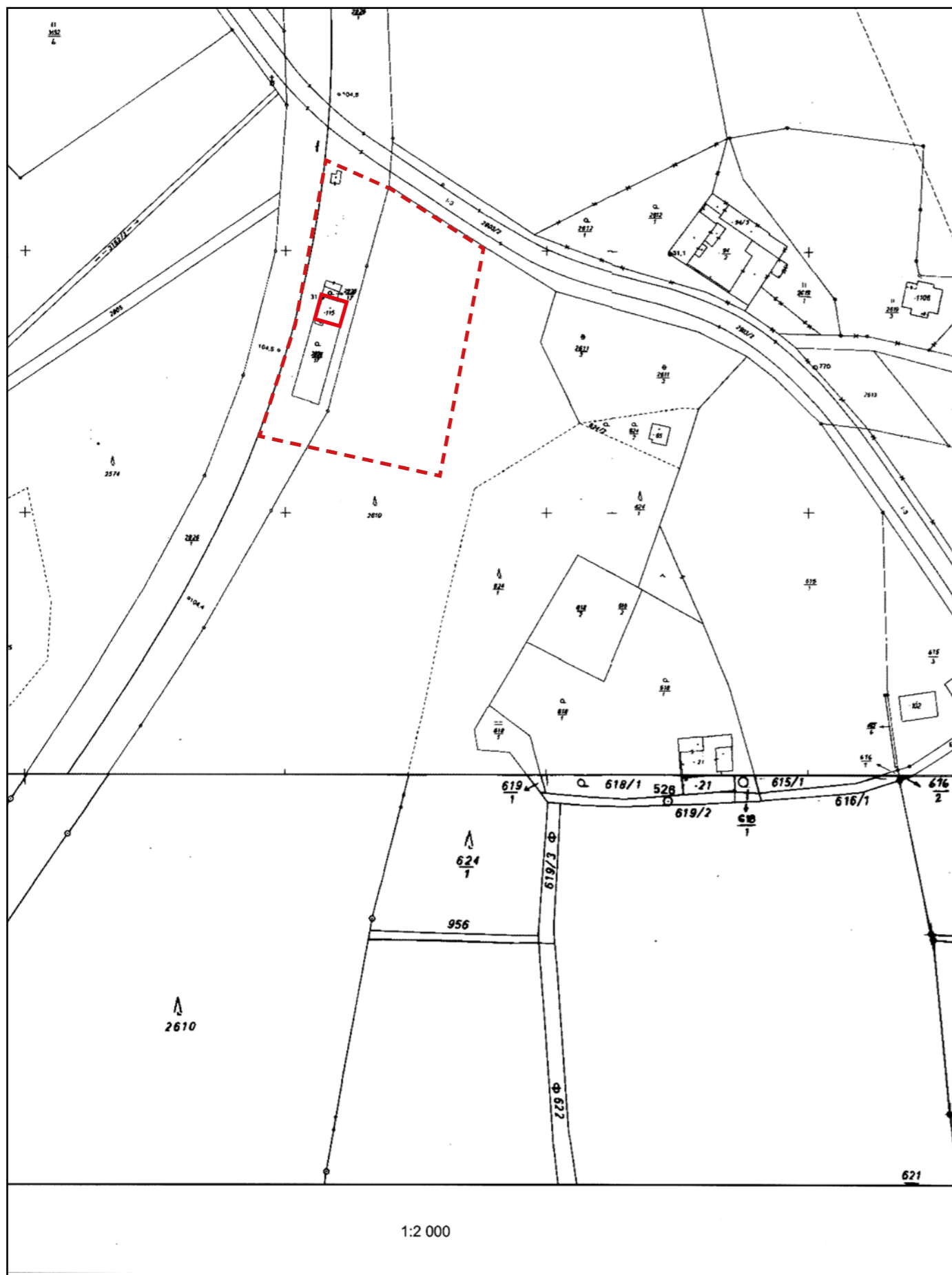
Strážní domek čp. 16 byl vystavěn kolem roku 1832. Je situovaný poblíže křižovatky železnice s bývalou Lineckou silnicí na km 104,4 nynější trati nedaleko od osady Bukovec. V dobových materiálech bývá označován jako domek u „Burdahof“ nebo „U Sedláka Burdy“. Domek stál na začátku výhybny č. 3. Sloužil jako byt a služebna hlídače. Původní koněspřežní trať však vedla z dnešního pohledu za strážním domkem (dnes lesní cesta). Udávaná kilometráž železnice (13,50 km) neodpovídá realitě. Ve skutečnosti se domek nalézal na km 14,00 původní tratě. Sloužil jako obydlí a služebna pro strážníka této části tratě. V roce 1843 zde žil drážní strážník Johann Mras.

Současný stav:

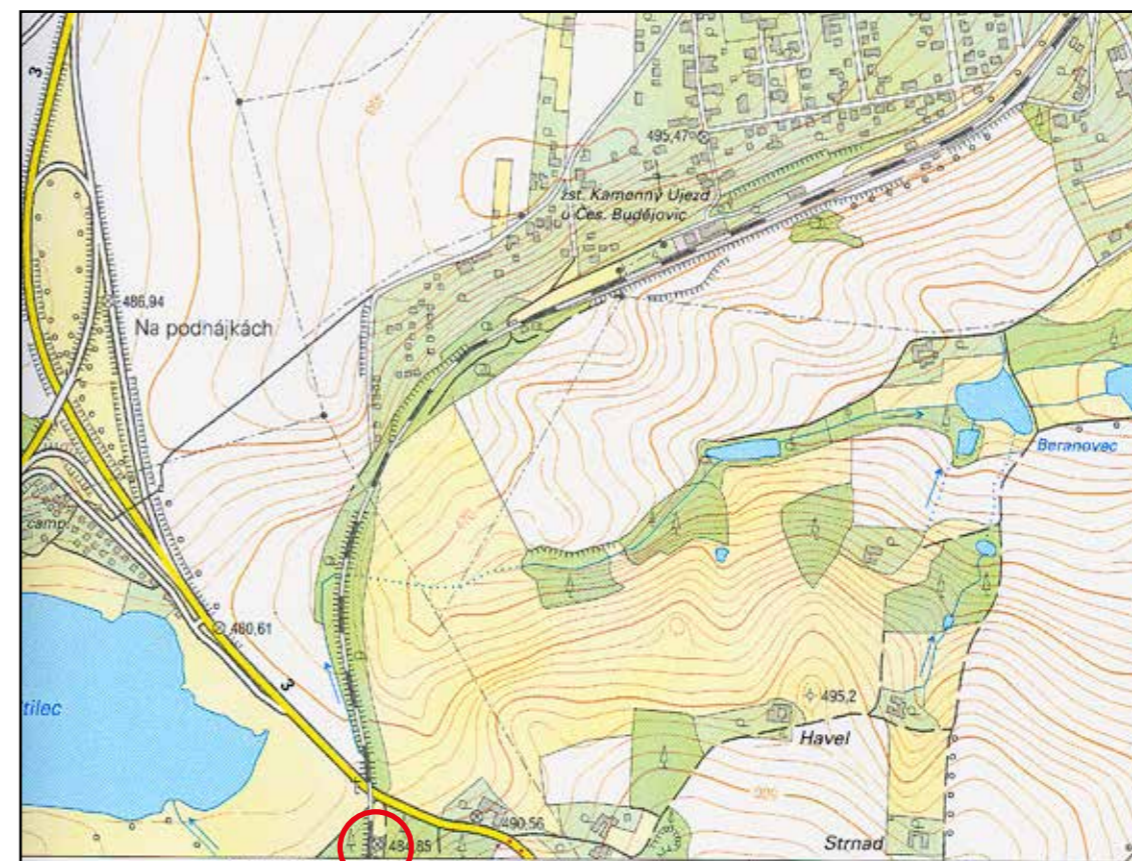
Objekt částečně přestavěn a dostavěn o garáž a verandu. Nevhodně nově vyměněná střešní krytina – betonové tašky.

Využití:

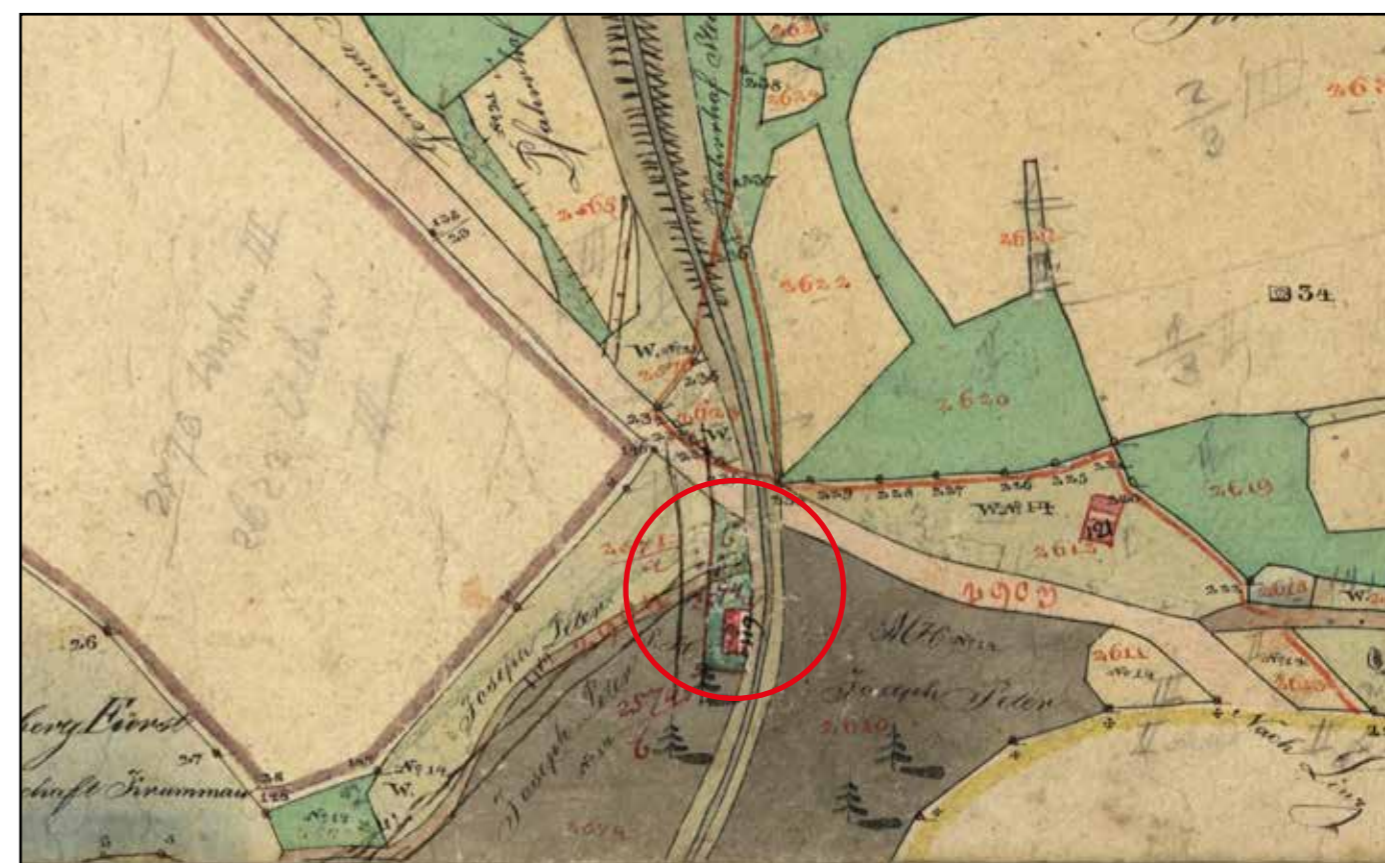
Využíván jako rekreační objekt.



Katastrální mapa, 2007, M 1 : 2 000.



Základní mapa ČR, 2006, M 1 : 10 000.



Lokalizace strážního domku na indikační skice stabilního katastru, 1827-1868. Vlevo od domku je načrtnut průběh budoucí parní železnice.



SD u Kamenného Újezdu (Bukovec), pohled od severu, 2022.



SD u Kamenného Újezdu (Bukovec), pohled od severu, 2022.



SD u Kamenného Újezdu (Bukovec), pohled od jihu, 2022.



Pohled od severu na cestu k SD, kudy vedla původní trasa koněspřežní železnice, 2022.



SD u Kamenného Újezdu (Bukovec), pohled od severu, 2007.



SD u Kamenného Újezdu (Bukovec), pohled od jihu, 2007.



Informační tabulka na strážním domku.



SD u Kamenného Újezdu (Bukovec), 1966.